



ENO® Ist mehr als ein Name

Es ist vielmehr als eine Marke, ein Symbol von Leidenschaft für Stretchfilm. Wir lieben was wir tun und deswegen leben wir es auch, jeden Tag.

Die Quelle unserer Ideen sind die Bedürfnisse unserer Kunden. Nicht das technisch machbare, sondern der Nutzen in der täglichen Anwendung steht für uns im Mittelpunkt unserer Forschungen und Entwicklungen.

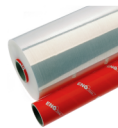
Im Ergebnis bieten wir Ihnen daher Kostensenkungen und eine Nachhaltigkeit, die sich wirklich berechnen und beweisen lassen.

ENO® It's more than just a name

It's rather a brand, a symbol of passion for stretch film. We love what we do and we live what we do every day.

The source of our ideas are the needs of our customers. Not what is technically feasible, but the benefits in daily use are the focus of our research and development.

Therefore, as a result, we offer cost reductions and sustainability, which are really calculable and provable.



Qualität: Superpower-Stretchfilm mit bis zu 320% Dehnung sowie hohe Rückstellkraft und hoher Durchstoßfestigkeit.

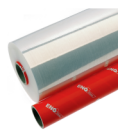
Stretchanlagen: Halb- und vollautomatische Stretchwickler mit Vorrecksystem.

Verwendung: Für schwere und unregelmäßige Packgüter.

Quality: Superpower-stretchfilm with up to 320% elongation, high retention force and high puncture resistance.

Stretchwrapper: Semi- and fully- automatic stretch wrapping machines with prestretch system.

Use: For heavy and irregular goods.



Qualität: High-End Powerstretchfilm mit bis zu 350% Dehnung für optimierten Folienverbrauch sowie besonderer Außenglätte, überagenden Lagenverbund, Rückstellkraft und Reißfestigkeit.

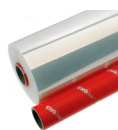
Stretchanlagen: Für den Einsatz auf Hochleistungs-Stretchanlagen.

Verwendung: Für schwere und unregelmäßige Packgüter.

Quality: High-End powerstretchfilm with up to 350% elongation for optimized film consumption. Special slippery outside, outstanding bonding of the layers, retention force and tear resistance.

Stretchwrapper: For use on high-performance stretchwrappingmachines.

Use: For heavy and irregular goods.



Qualität: High-End Powerstretchfilm mit bis zu 400% Dehnung für optimiertem Folienverbrauch sowie besonderer Außenglätte, überagenden Lagenverbund, Rückstellkraft und Reißfestigkeit. Noch dehnbarer und reißfester als ENOfuture. Bestes Kosten/Nutzen Verhältnis.


Stretchanlagen: Für vollautomatische Hochleistungs-Stretchanlagen

Verwendung: Für schwere und unregelmäßige Packgüter. Entwickelt für die Getränkeindustrie.


Quality: High-End powerstretchfilm with up to 400% elongation for optimized film consumption. Special slippery outside, outstanding bonding of the layers, retention force and tear resistance. Even more stretchable and tear-resistant than ENOfuture. Most cost-effective in his class.

Stretchwrapper: For fully automatic high-performance stretch wrapping machines.

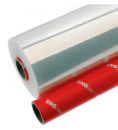
Use: For heavy and irregular goods. Developed for the beverage industry

 Stretchfolie wird aus LLDPE (Linear Low Density Polyethylen) hergestellt. Die wesentlichen Rohstoffe, die bei uns eingesetzt werden, sind C6= Hexen, mC6 = Metallocen und C8 = Octen. Der Mix dieser Materialien, so wie diverse mechanische Parameter, bestimmen die Qualität einer Stretchfolie.

Ein junger Maschinenpark und somit moderne Anlagen, deren regelmäßige Wartung, ständige Überwachung und Optimierung, sind die Grundvoraussetzungen für eine gleichbleibende hohe Qualität und Anlagenhygiene.

 Stretch film is made of LLDPE (linear low density polyethylene). The essential raw materials, used by us, are C6 = hexene, mC6 = metallocene and C8 = octene. The mix of these materials, as well as various mechanical parameters, determine the quality of a stretch film.

A young machine park and thus modern technology, their regular maintenance, constant monitoring and optimization, are the basic requirements for our consistently high quality and plant hygiene.



Qualität: High-End Powerstretchfilm mit bis zu 300% Dehnung sowie sehr hohe Rückstellkraft, Weiterreißfestigkeit und Durchstoßfestigkeit.
Mit einer sehr glatten Außenseite ersetzt er alle Blasfolien Qualitäten.

Quality: High-End powerstretchfilm with up to 300% elongation, very high retention force, resistance to further tearing and puncture resistance. It replace all blown film qualities **with the extra slippery outside.**

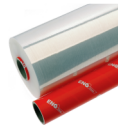


Qualität | Quality

Stretchanlagen: Für schnelle vollautomatische Stretchwickler mit motorischer Vorreckung.
Verwendung: Ideal für Sackware und schwere Paletten mit geraden/unregelmäßigen Packgüter.

Stretchwrapper: For fast fully automatic stretch wrapping machines with motorized prestretch.

Use: Ideal for bags and heavy pallets with



Qualität: Eine Klasse für sich! Harter Spezialstretchfilm, ersetzt (bei gleicher oder besserer Rückstellkraft) alle Standardfilme mit nur 6-14 µm Stärke, extrem biaxial belastbar, extreme Rückstellkraft.

Quality: A class of ist own! Hard special-stretchfilm, substitutes (with the same or higher retention force) all standard films with only 6-14 µm thickness, extreme biaxially loadable, extreme retention force.



Qualität | Quality

Stretchanlagen: Für einfache, halbautomatische Stretchwickler.

Stretchwrapper: For simple, semi-automatic stretch wrapping machines.

Verwendung: Für alle Packgüter geeignet.

Use: For all kinds of pallets.



Stärke / µm thickness / µm	Lauflänge / m length / m	Kerngewicht / g core weight / g	Bruttogewicht / kg weight gross / kg	Rollen / Palette rolls / pallet	% Kern / Palette % of cores / pallet	kg Kern / Palette kg of cores / pallet	m pro Palette m per pallet
9	4550	900	19,7	28	4,6%	25,2	127.400
10	4100	900	19,7	28	4,6%	25,2	114.800
11	3700	900	19,6	28	4,6%	25,2	103.600
12	3400	900	19,6	28	4,6%	25,2	95.200
14	2900	900	19,6	28	4,6%	25,2	81.200
16	2550	900	19,6	28	4,6%	25,2	71.400
19	2150	900	19,7	28	4,6%	25,2	60.200
21	1950	900	19,7	28	4,6%	25,2	54.600
23	1750	900	19,4	28	4,6%	25,2	49.000

ENOXtrem/EXS 9, 11 und 14 µm sind in 450mm Folienbreite lieferbar / ENOXtrem/EXS 9, 11 and 14 µm are available in 450mm film width



GERMANY | TURKEY | LUXEMBOURG

